

» Übersicht

Auftrags-Nr: 1002411761
Besichtigt am: 16.04.2026 14:51
Berichts-Nr: 10438514
FIN: WVGZZA19RK006773



Fahrzeugansicht - diagonal
vorne links



Fahrzeugansicht - diagonal
hinten rechts



Innenraum - Cockpit mit
Laufleistung

» Fahrzeugdaten

Fahrzeugkategorie:	Personenkraftwagen
Fahrzeugart:	Cabrio/Roadster
Hersteller:	Volkswagen
Modell:	T-Roc
HSN / TSN:	0603 / CKX
Erstzulassungsdatum:	19.04.2024
Laufleistung:	74.917 km
Nachweis Kilometerstand:	Abgelesen
Farbe:	Ravennablau Metallic
Farbe Dach:	Schwarz
Antriebsart:	Frontantrieb
Motorisierung/Kraftstoff:	Benzin
Hubraum:	1.500 ccm
Leistung:	110 kW (150 PS)
Fahrzeuglänge:	
Fahrzeughöhe:	
Fahrzeugbreite:	
Zulässiges Gesamtgewicht:	
Radstand:	
Anzahl Achsen:	2
Zylinder:	4
Schadstoffklasse:	Euro 6
Anzahl Türen:	2
Anzahl Sitze:	4
Getriebe:	Automatik 7-Gang
Polsterart:	Stoff
Interieurfarbe:	Titanschwarz-Flintgrau/Titanschwarz/ Schwarz
Anzahl vorhandene Schlüssel:	2

» Dokumente & Wartung

Nächste HU:	04.2027
Zulassungsbescheinigung (ZBT1 Original) vorhanden:	Nein
Zulassungsbescheinigung entgegengenommen:	Nein
Kennzeichen entgegengenommen:	Keine
Wartungsheft:	Digital
Wartungsnachweis:	Nicht prüfbar
Datum der letzten Wartung:	
Km-Stand bei letzter Wartung:	
Restlauf bis Service:	612 Tag(e)

» Fahrzeugausstattung

2 Dreipunkt-Automatiksicherheitsgurte mit Gurtstraffer hinten	Digital Cockpit, mehrfarbig, verschiedene Info-Profile wählbar
2 Türen	Digitaler Radioempfang DAB+
2 USB-C-Schnittstellen vorn, 2 USB-C-Ladebuchsen an der Mittelkonsolehinten; Ladeleistung bis zu 45 W	Diversity-Antenne für FM-Empfang
4 Leichtmetallräder "Misano" 8 J x 19 in Schwarz, Oberfläche glanzgedreht	Doppelkupplungsgetriebe DQ200
4 Zyl.Ottomotor 1,5L Aggr. 05E.D	Drehstromgenerator 140 A
4-Zylinder-Ottomotor 1,5 l TSI, 110 kW	Dynamischer Fernlichtassistent "Dynamic Light Assist"
7-Gang-Automatikgetriebe oder DSG Beachtung: Fam. EDF	ECO-Funktion
Abbiege- und Schlechtwetterlicht	Einstiegshilfe "Easy Entry"
Abdeckungen für Leichtmetallräder	Einstiegsleisten vorn mit "R-Line"-Schriftzug
Abgasendrohr hinten (Standard)	Einton-Signalhorn
Abgasnorm EU6 AP	Elektronische Parkbremse inkl. Auto-Hold-Funktion
Adaptive Fahrwerksregelung DCC	Elektronisches Stabilisierungsprogramm mit Gegenlenkunterstützung, ABS, ASR, EDS, MSR und Spannungstabilisierung
Adaptive Fahrwerksregelung DCC inkl. Fahrprofilwahl	Entfall der Kühlmöglichkeit des Handschuhfaches
Airbag für Fahrer und Beifahrer, mit Beifahrerairbag-Deaktivierung	Entriegelung Heckklappe/Deckel hinten von außen
Aktivkohlebehälter (EVAP)	Fahrassistent "Travel Assist", Spurhalteassistent "Lane Assist" und "Emergency Assist"
Ambientebeleuchtung weiß	Fahrlichtschaltung automatisch, mit LED-Tagfahrlicht sowie "Coming home"- und "Leaving home"-Funktion
App-Connect Wireless für Apple CarPlay und Android Auto	Fahrzeuge mit besonderen Produktaufwertungsmaßnahmen
Assistenzpaket "IQ.DRIVE" inkl. IQ.LIGHT	Fahrzeugklassen-Differenzierung -2GK-
Auslieferung "Autostadt Wolfsburg"	Federbereich 04 nur Einbausteuerung keine Bedarfsprognose
Außen-Sound Standard	Fensterheber elektrisch
Außenspiegel elektrisch einstell-, anklapp-, beheizbar, mit Memory-Funktion	Fertigungsablauf Standard
Außenspiegel Fahrerseite asphärisch, Beifahrerseite konvex	Frontantrieb
Außenspiegelgehäuse und Türgriffe in Wagenfarbe	Frontscheibe in Verbundsicherheitsglas, wärmedämmend
Automatische Distanzregelung ACC "stop & go", mit Geschwindigkeitsbegrenzer	Fußgängererkennung
Batterie 380A (59Ah) EFB+	Gewichtsbereich 5 nur Einbausteuerung keine Bedarfsprognose
Batterie/Generator Kapazität Standard	IQ.LIGHT - LED-Matrix-Scheinwerfer mit LED-Tagfahrlicht
Bauteilesatz ohne länderspezifische Bauvorschrift	ISOFIX-Halteösen (Vorrichtung zur Befestigung von 2 Kindersitzen auf der Rücksitzbank)
Betriebserlaubnis Nachtrag	Kältemittel R1234yf
Betriebsspannung 12 V	Kein Sonderfahrzeug, Standard-Ausführung
Bordliteratur in Deutsch (Deutschland)	Keine Aktionsausführung
Bordwerkzeug und Wagenheber	Klimaanlage "Air Care Climatronic" mit Aktiv-Kombifilter und 2-Zonen-Temperaturregelung
Bremsbelagverschleißanzeige	Kombi-Instrument mit elektronischem Tachometer, Kilometer- und Tageskilometerzähler, Drehzahlmesser
Cabriolet	Kopf- und Seitenairbags vorn, kombiniert
Chrom-Applikationen an Lichtdreh-, Spiegeleinstell-, Fensterheberschaltern; Ausströmer mit Chromrahmen	Kopfstützen hinten
Dämpfung hinten	Kraftstoffsystem Otto-Einspritzer
Dämpfung vorn	Landesverkaufsprogramm Deutschland
Dekoreinlagen "Lava Stone Black" für Instrumententafel, Mittelkonsole und Türverkleidungen vorn	LED-Rückleuchten mit dynamischer Blinkleuchte
Diebstahlwarnanlage	Leiste zwischen den Scheinwerfern beleuchtet
Diebstahlwarnanlage mit Innenraumüberwachung, Back-up-Horn und Abschleppschutz	

Lendenwirbelstützen vorn elektrisch einstellbar	Rechtsverkehr
Leuchtweitenregulierung dynamisch	Regensensor
Linkslenker	Regionscode " ECE " für Radio
Make-up-Spiegel beleuchtet in den Sonnenblenden	Reifen 225/40 R 19
Misano 8 J x 19 in Schwarz / glanzgedreht, Reifen 225/40 R 19	Reifenkontrollanzeige
Mittelarmlehne vorn	R-Line Ausstattung
Modul Boden hinten Ausführung 2	Rückfahrkamera "Rear View"
Müdigkeitserkennung	Rücksitzlehne symmetrisch geteilt umklappbar
Multifunktionskamera	Scheibenbremsen hinten
Multifunktionslenkrad in Leder, beheizbar, mit Schaltwippen	Scheibenbremsen vorn
Navigationssystem "Discover Pro" inkl. "Streaming & Internet"	Scheibenwaschdüsen vorn automatisch beheizt
Navigationssystem "Discover Pro" inkl. "Streaming & Internet"	Schlüsselloses Schließ- und Startsystem "Keyless Access" mit Safe-Sicherung
Nebelschlusslicht einseitig, Rückfahrlicht beidseitig	Serienkraftstoff-Erstbefüllung
Nicht Heissland	Serviceanzeige 30000 km oder 2 Jahre (flexibel)
Nichtraucherausführung - Ablagefach und 12-V-Steckdose vorn	Sicherheitsoptimierte Kopfstützen vorn
Normal-Lackierung	Sitzmittelbahnen in Stoff "R-Line", -innenwangen in "ArtVelours"
Notbremsassistent "Front Assist" (für automatische Distanzregelung ACC bis 210 km/h)	Soundsystem "beatsAudio", 400 Watt Gesamtleistung, Subwoofer, digitaler 12-Kanal-Verstärker, 6 Lautsprecher
Notruf-Service, Laufzeit 10 Jahre ab Erstausslieferung, Voraussetzung: Verfügbarkeit benötigter Mobilfunknetze	Spezielles Typschild für EG für M1-Pkw
Ohne alternativ-Antriebssystem	Sport-Komfortsitze vorn
Ohne Anhängervorrichtung	Sprachbedienung
Ohne besondere Karosseriemaßnahmen	Spurwechselassistent "Side Assist"
Ohne CD/DVD für Navigation	Stabilisator hinten
Ohne Elektromotor (Hybrid)	Standard-Klimazonen
Ohne Klappstisch an Vordersitzlehne	Start-Stopp-System mit Bremsenergie-Rückgewinnung
Ohne Ladedose	Stoßfänger im "R"-Styling
Ohne Ladekabel	Telefonschnittstelle "Comfort" mit induktiver Ladefunktion
Ohne Scheinwerferreinigungsanlage	Textilfußmatten vorn und hinten
Ohne Trennwand	Textilverdeck elektrisch-hydraulisch
Ohne UNECE CS&SU	Tire Mobility Set: 12-Volt-Kompressor und Reifendichtmittel
Ohne Vorbereitung Einbau Funkgerät	Trägerfrequenz 433,92 bis 434,42 MHz
Ohne Wärmespeicher/Zusatzheizung	Transportschutzfolie (Mindestschutz) mit zus. Transportschutzmaßnahmen
Ohne zus. Triebwerks-Unterschutz	Tür und Seitenverkleidung Schaumfolie, Insert in Kunstleder
Ohne Zusatz-/Standheizung	Türunterteile schwarz, mit Chromleiste
Online-Dienst, mit OCU, mit Head Unit Codierung, ohne WFS-Verbund	Typprüfland Deutschland
Parklenkassistent "Park Assist" inkl. Einparkhilfe	Umfeldbeleuchtung mit Logoprojektion
Pedale in Edelstahl gebürstet	Variante Grundausstattung
Proaktives Insassenschutzsystem in Verbindung mit "Front Assist" und "Side Assist"	Verbandtasche, Warndreieck und Warnweste
Progressivlenkung	Verkehrszeichenerkennung
Radio	Vierlenkerachse
Radsicherungen mit erweitertem Diebstahlschutz	Vorbereitet für "We Connect" und "We Connect Plus" oder "VW Connect" und "VW Connect Plus"
Radstand	Vordersitze beheizbar

Vordersitze mit Höheneinstellung

Warnleuchte für Waschwasserstand

Warnton und -leuchte für nicht angelegte Gurte vorn und hinten

Wartungsintervallverlängerung

Windschott

Winterpaket

Winterräder "Merano" (zusätzlich), 4 Leichtmetallräder 7 J x 17, Winterreifen 215/55 R 17 V

Winterräder "Merano" (zusätzlich), Volkswagen R, 7 J x 17, Winterreifen 215/55 R 17 V

» Bereifung

MONTIERTE BEREIFUNG

Hersteller	Ort	Position	Typ	Felge	Dimension	Profiltiefe
Michelin	Vorne	Links	Winter	Aluminium	215/55 R 17 94 V	7,0 mm
Michelin	Vorne	Rechts	Winter	Aluminium	215/55 R 17 94 V	6,0 mm
Michelin	Hinten	Links	Winter	Aluminium	215/55 R 17 94 V	7,0 mm
Michelin	Hinten	Rechts	Winter	Aluminium	215/55 R 17 94 V	7,0 mm

Reifen zulässig: Ja

Reifen verkehrssicher: Ja

ZUSÄTZLICHE BEREIFUNG

Hersteller	Ort	Position	Typ	Felge	Dimension	Profiltiefe
Bridgestone			Sommer	Aluminium	225/40 R 19 93 W	7,0 mm
Bridgestone			Sommer	Aluminium	225/40 R 19 93 W	7,0 mm
Bridgestone			Sommer	Aluminium	225/40 R 19 93 W	6,0 mm
Bridgestone			Sommer	Aluminium	225/40 R 19 93 W	6,0 mm

Reifen zulässig: Ja

Reifen verkehrssicher: Ja

ERSATZ-/NOTRAD & ZUBEHÖR

Bordwerkzeug vorhanden: Ja

Tirefit vorhanden: Ja

Tirefit Ablaufdatum: 11.2027

Kompressor vorhanden: Ja

» Wertmindernde Faktoren

Nr	Bauteil	Schadensbeschreibung	Reparaturempfehlung
1	Alufelge glanzgedreht hinten links	Deformiert	Ersetzen Sicherheitsrelevanter Schaden
2	Alufelge glanzgedreht vorne links	Deformiert	Ersetzen Sicherheitsrelevanter Schaden
3	Heckklappe	Kratzer	Lackieren
4	Tür vorne links	Delle(n)	Instandsetzen + lackieren
5	Alufelge glanzgedreht hinten rechts	Kratzer	Pauschalbetrag
6	Vorbereitungszeit Metall-Lackierung	Lack Vorbereitung	Ausführen
7	Zusätzliche(r) Reifen	Loch	Ersetzen
8	Außenspiegel Gehäuse rechts	Kratzer	Smart Repair
9	Einstiegsschweller vorne links	Delle(n)	Kaltdrücken
10	Alufelge vorne rechts	Kratzer	Lackieren

» Gebrauchsspuren

Nr	Bauteil	Schadensbeschreibung	Reparaturempfehlung
1	Türzierleiste vorne links	Kratzer	Akzeptabel (Gebrauchsspur)
2	Seitenschutzleiste rechts	Kratzer	Akzeptabel (Gebrauchsspur)

» Merkantile Wertminderung

Vorschäden bekannt:	Nein
Vorschäden feststellbar:	Nein
Nachlackierungen vorhanden:	Nein
Lackschichtdickenmessung durchgeführt:	Ja - ohne Auffälligkeiten/Abweichungen

ERGEBNISSE DER LACKSCHICHTDICKENMESSUNG

Die Messwerte lagen im üblichen Bereich.

Pro Bauteil wurden mindestens 3 Messungen durchgeführt.

» Hinweise zum Zustandsbericht

Angaben zum Auftrag und zum Bewertungsumfang:

Es wurde der Auftrag erteilt, einen Zustandsbericht über das beschriebene Fahrzeug zu erstellen.

Die Fahrzeugzustandsbewertung erfolgte auftragsgemäß auf Basis der vom Auftraggeber vorgegebenen Standards für Fahrzeugbewertungen. Die Feststellungen im Einzelfall trifft der Sachverständige aufgrund eigener Sachkunde und nach eigenem sachverständigen Ermessen.

Fahrzeug-Identifizierung:

WVGZZA19RK006773

FIN abgelesen und stimmt mit Unterlagen überein

Allgemeinzustand:

Verschmutzt

Besichtigungsbedingungen:

Ausreichend

Hebebühne/Hubmittel benutzt:

Ja

Motorenlauf durchgeführt:

Ja

Fahrprobe durchgeführt:

Nein

» Sonstige Bemerkungen

Vorliegendes Exemplar wurde auf elektronischem Wege erzeugt. Es ist ohne Originalunterschrift gültig.

» Ansichtsfotos



Fahrzeugansicht - diagonal vorne links



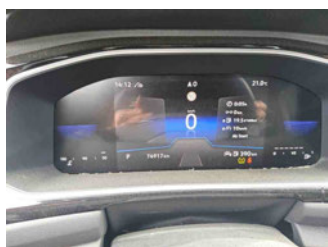
Fahrzeugansicht - diagonal vorne rechts



Fahrzeugansicht - diagonal hinten links



Fahrzeugansicht - diagonal hinten rechts



Innenraum - Cockpit mit Laufleistung



Equipment - Bordwerkzeug



Seitenansicht - Schweller links



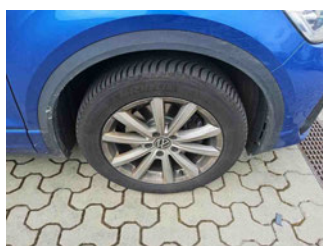
Seitenansicht - Schweller rechts



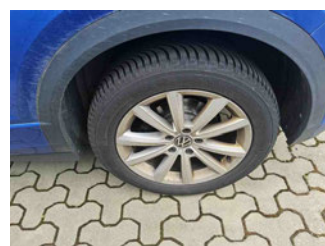
Fahrzeug - Typenschild/Fahrgestellnummer



Räder - Rad montiert vorne links



Räder - Rad montiert vorne rechts



Räder - Rad montiert hinten links



Räder - Rad montiert hinten rechts



Räder - Rad beiliegend #1



Räder - Rad beiliegend #2



Räder - Rad beiliegend #3



Räder - Rad beiliegend #4



Innenraum - Mittelkonsole



Fahrzeug - Motorraum offen



Equipment - Boardmappe/
Securitybag



Innenraum - Kofferraum



Fahrzeug - Serviceunterlagen /
Wartungsnachweis



Innenraum - vorne



Innenraum - hinten



Räder - Haltbarkeitsdatum
Tirefit



Innenraum -
Navigationsgerät/Radio

» Beschädigungsfotos**WERTMINDERNDE FAKTOREN**

1 - Alufelge glanzgedreht hinten links - Deformiert - Ersetzen
Sicherheitsrelevanter Schaden



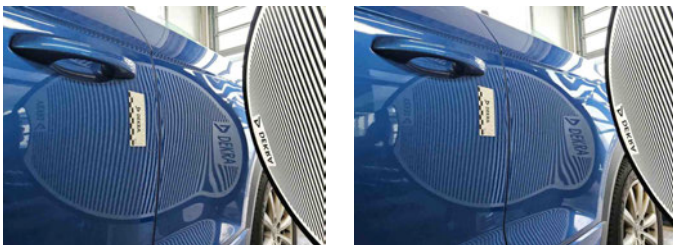
2 - Alufelge glanzgedreht vorne links - Deformiert - Ersetzen
Sicherheitsrelevanter Schaden



3 - Heckklappe - Kratzer - Lackieren



4 - Tür vorne links - Delle(n) - Instandsetzen + lackieren



5 - Alufelge glanzgedreht hinten rechts - Kratzer - Pauschalbetrag

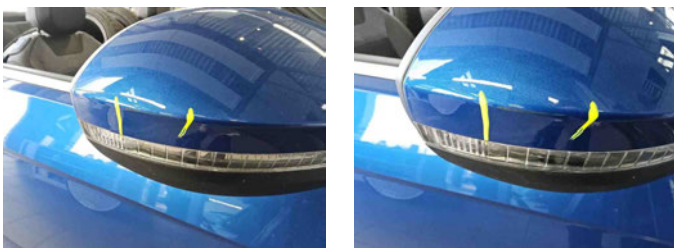


6 - Vorbereitungszeit Metall-Lackierung - Lack Vorbereitung - Ausführen

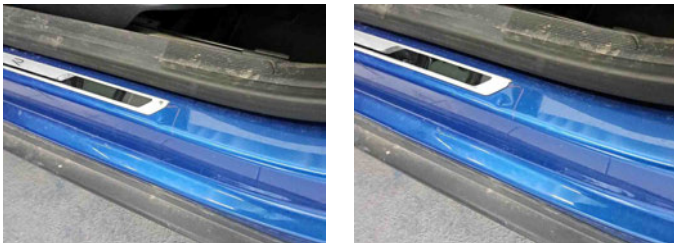
7 - Zusätzliche(r) Reifen - Loch - Ersetzen



8 - Außenspiegel Gehäuse rechts - Kratzer - Smart Repair



9 - Einstiegschweller vorne links - Delle(n) - Kaltdrücken



10 - Alufelge vorne rechts - Kratzer - Lackieren



GEBRAUCHSSPUREN

1 - Türzierleiste vorne links - Kratzer - Akzeptabel (Gebrauchsspur)



2 - Seitenschutzleiste rechts - Kratzer - Akzeptabel (Gebrauchsspur)

