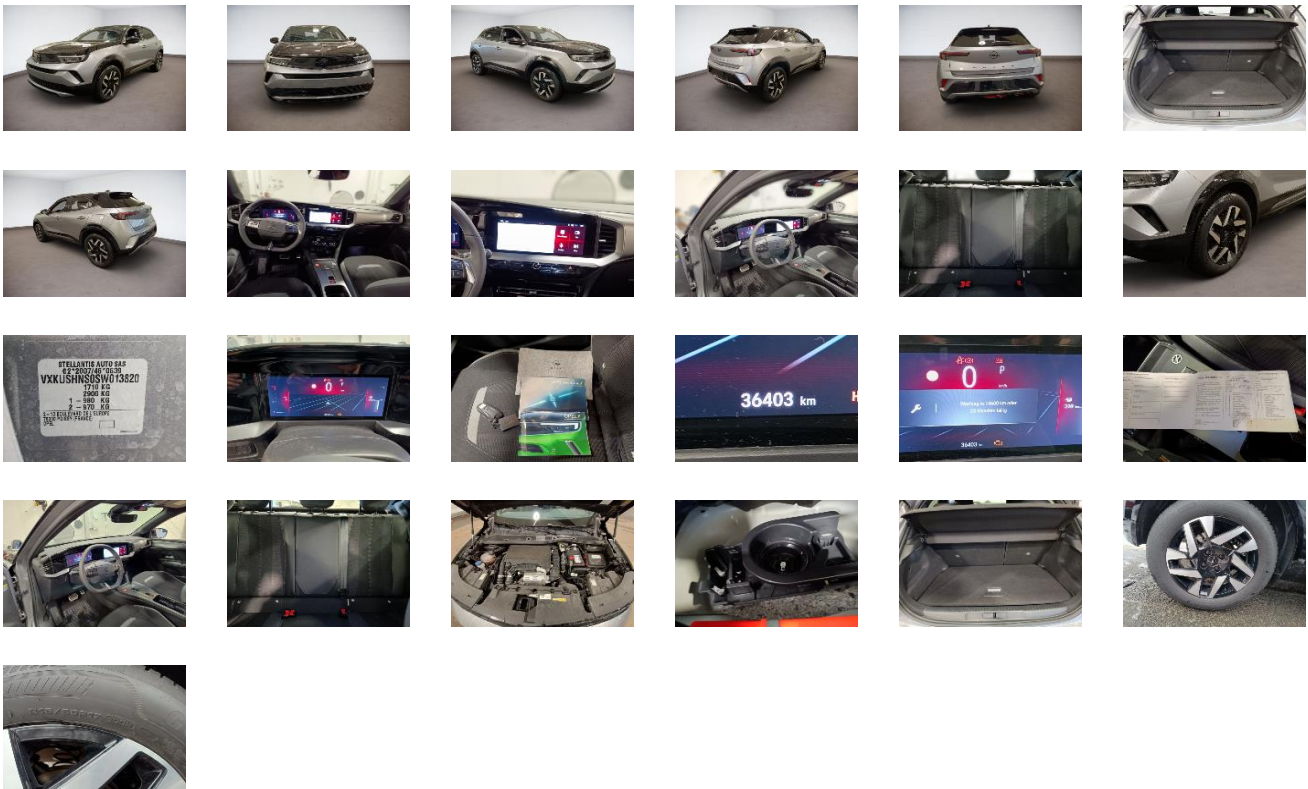


### Fahrzeugdetails

Fahrgestell-Nr.	VXKUSHNS0 SW013820	Erstzulassung	20.03.2025	Außenfarbe	Quarz Silber/Kontrast Grau
Hersteller	OPEL	Kennzeichen	M-RV3571	Laufleistung	36 406 km
Modell	MOKKA B GS 1.2 TURBO S/S 96KW AT8	Fahrzeugzustand	Mit Schaden		
Vorschaden vorhanden	Unbekannt	Höhe Vorschaden netto	-	Vorschaden kommentar	

### Auftragsdaten

Lagerplatz Frankenbach Schweinfurt



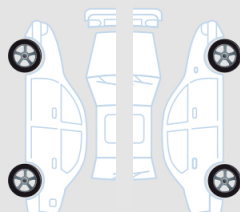


### Lose Teile

Nothilfekit Reserverad	✘
Bordwerkzeug	✔
Hutablage	✔

### Fahrzeugdokumente / Schlüssel






Schlüssel	✔
Inspektion	✔

### Reifen


Goodyear 215/60/17 H Ganzjahresreifen 5.0 mm GJR		Goodyear 215/60/17 H Ganzjahresreifen 5.0 mm GJR	
Goodyear 215/60/17 H Ganzjahresreifen 6.0 mm GJR		Goodyear 215/60/17 H Ganzjahresreifen 6.0 mm GJR	

### Außenschäden

**DEKRA Automotive Solutions**

1		<table border="1"> <tr><td>Bauteil</td><td>Nothilfekit Reserverad</td></tr> <tr><td>Position</td><td>-</td></tr> <tr><td>Beschreibung</td><td>Gebrauchsspur 2</td></tr> <tr><td>Anmerkungen</td><td>-</td></tr> </table>	Bauteil	Nothilfekit Reserverad	Position	-	Beschreibung	Gebrauchsspur 2	Anmerkungen	-	2		<table border="1"> <tr><td>Bauteil</td><td>Stoßfänger oberhalb</td></tr> <tr><td>Position</td><td>Hinten</td></tr> <tr><td>Beschreibung</td><td>Kratzer</td></tr> <tr><td>Anmerkungen</td><td>-</td></tr> </table>	Bauteil	Stoßfänger oberhalb	Position	Hinten	Beschreibung	Kratzer	Anmerkungen	-
Bauteil	Nothilfekit Reserverad																				
Position	-																				
Beschreibung	Gebrauchsspur 2																				
Anmerkungen	-																				
Bauteil	Stoßfänger oberhalb																				
Position	Hinten																				
Beschreibung	Kratzer																				
Anmerkungen	-																				
3		<table border="1"> <tr><td>Bauteil</td><td>Heckklappe / Hecktür</td></tr> <tr><td>Position</td><td>-</td></tr> <tr><td>Beschreibung</td><td>SR Delle</td></tr> <tr><td>Anmerkungen</td><td>-</td></tr> </table>	Bauteil	Heckklappe / Hecktür	Position	-	Beschreibung	SR Delle	Anmerkungen	-	4		<table border="1"> <tr><td>Bauteil</td><td>Türeinstieg</td></tr> <tr><td>Position</td><td>Hinten links</td></tr> <tr><td>Beschreibung</td><td>SR Kratzer</td></tr> <tr><td>Anmerkungen</td><td>-</td></tr> </table>	Bauteil	Türeinstieg	Position	Hinten links	Beschreibung	SR Kratzer	Anmerkungen	-
Bauteil	Heckklappe / Hecktür																				
Position	-																				
Beschreibung	SR Delle																				
Anmerkungen	-																				
Bauteil	Türeinstieg																				
Position	Hinten links																				
Beschreibung	SR Kratzer																				
Anmerkungen	-																				
5		<table border="1"> <tr><td>Bauteil</td><td>Tür</td></tr> <tr><td>Position</td><td>Vorne links</td></tr> <tr><td>Beschreibung</td><td>SR Kratzer</td></tr> <tr><td>Anmerkungen</td><td>-</td></tr> </table>	Bauteil	Tür	Position	Vorne links	Beschreibung	SR Kratzer	Anmerkungen	-											
Bauteil	Tür																				
Position	Vorne links																				
Beschreibung	SR Kratzer																				
Anmerkungen	-																				

**Sonstiges**

6		<table border="1"> <tr><td>Bauteil</td><td>Lackvorbereitung</td></tr> <tr><td>Position</td><td>-</td></tr> <tr><td>Beschreibung</td><td>Lackierung</td></tr> <tr><td>Anmerkungen</td><td>-</td></tr> </table>	Bauteil	Lackvorbereitung	Position	-	Beschreibung	Lackierung	Anmerkungen	-			
Bauteil	Lackvorbereitung												
Position	-												
Beschreibung	Lackierung												
Anmerkungen	-												

**Geschätzte Reparaturkosten**

<b>Gesamt netto</b>	<b>562,00€</b>
---------------------	----------------