

23/04/2026





Détails du véhicule

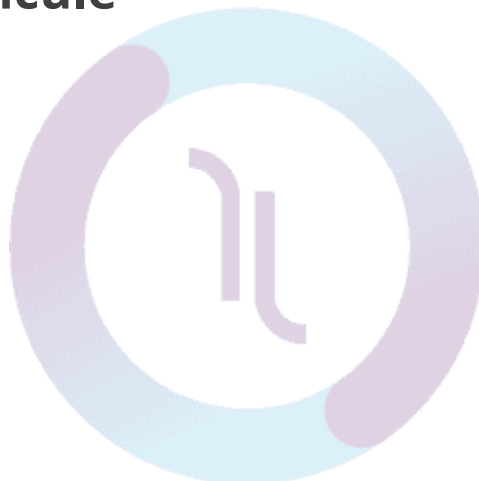
Documents

Extérieur

Roues

Intérieur

Equipements





DÉTAILS DU VÉHICULE

Identification

Immatriculation (A)

Photo du numéro de série sur châssis véhicule



Caractéristiques

Clé principale

Double de clé

⚠ Si une des 2 clés est manquante, veuillez ajouter en plus un défaut à «Double de clé (reprogrammation)»

Défaut/Manquant/Réaliser ↓↓↓↓

Double de clé (reprogrammation)



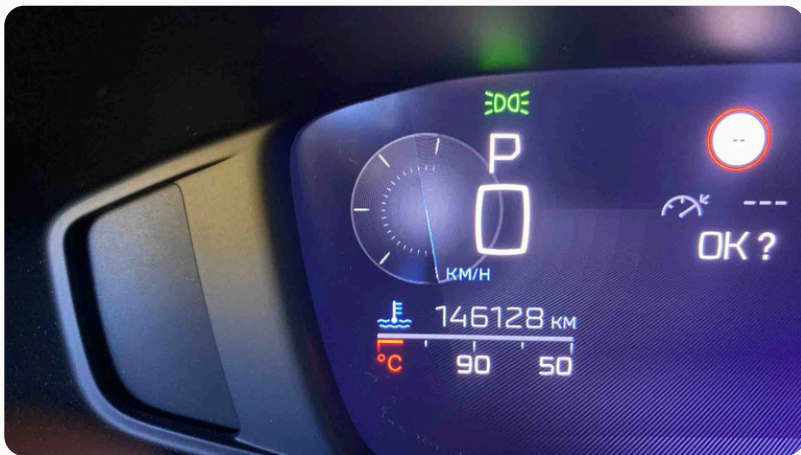
Photo clés



Kilométrage

146128

Photo kilométrage moteur tournant



Niveau de carburant

50%



DOCUMENTS

Contrôle technique

⚠ ATTENTION, pour le contrôle technique, bien vérifier dans la fiche mission si le véhicule a plus de 4 ans () ou moins de 4 ans () pour facturer en fonction ⚠

Véhicule plus de 4 ans

NON

Contrôle technique

⚠ ATTENTION, la photo du coin de pare-brise où se trouve généralement l'attestation du contrôle technique est à faire obligatoirement dans tous les cas ⚠

Photo contrôle technique



Entretien

Kilométrage du prochain entretien

Photo échéance prochain entretien

Autres documents

Vignette Crit'Air

Non équipé

Carte SD



EXTÉRIEUR

Photos extérieur

Photo 3/4 AVG



Photo 3/4 AVD

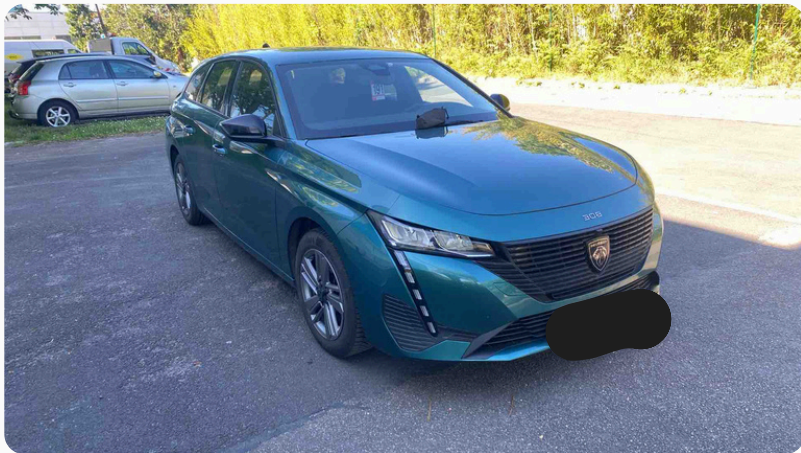




Photo 3/4 ARD

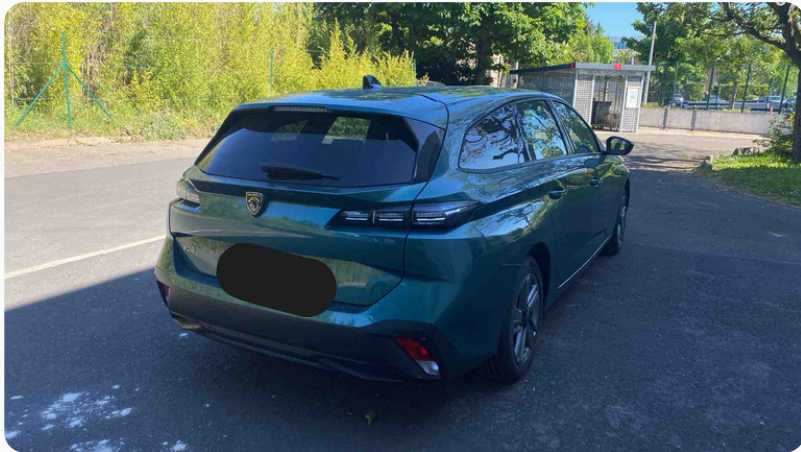
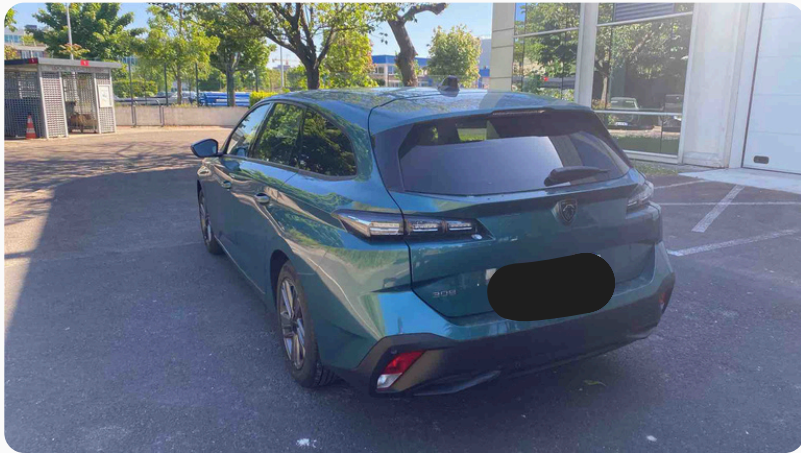


Photo 3/4 ARG



Soubassements

Protection sous moteur



Soubassement





Photo soubassement avant



Photo soubassement latéral droit

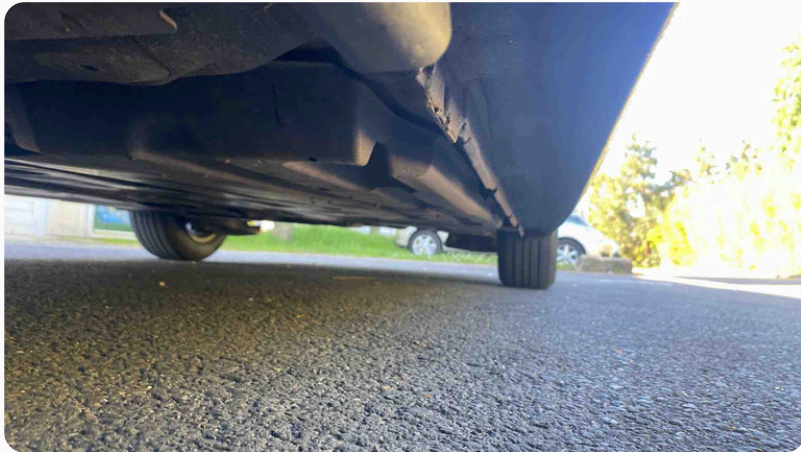


Photo soubassement arrière





Photo soubassement latéral gauche



Avant

⚠ Pour les petits dommages, encodez le dommage normalement mais ajoutez "ACCEPTABLE" en commentaire et modifiez le prix à 0€ ⚠

Si véhicule stické ou grêlé sur au moins 3 éléments, mettre défaut dans "CAISSE COMPLETE" (stickage stickage/retrait ; grêle bosses/réparer)

Caisse complète

Spoiler de pare-chocs

Pare-chocs avant

Grille de pare-chocs

Plaque d'immatriculation avant

Radar avant

Caméra avant

Calandre

Phare avant droit

Phare avant gauche

Optique avant droit



Optique avant gauche



Antibrouillard avant droit



Antibrouillard avant gauche



Capot



⚠ Pour les éclats pare-brise : hors champ de vision = REPARATION // champ de vision = REMPLACEMENT ⚠



Pare-brise



Essui-glace avant



Montant de pare-brise



Droite

⚠ Pour les petits dommages, encodez le dommage normalement mais ajoutez "ACCEPTABLE" en commentaire et modifiez le prix à 0€ ⚠



Aile avant droite



Elargisseur d'aile avant droit



Porte avant droite



Poignée de porte avant droite



Rétroviseur droit



Vitre latérale avant droite



Joint de porte avant droite



Porte arrière droite



Porte coulissante droite



Poignée de porte arrière droite





Vitre latérale arrière droite



Panneau latéral droit



Joint de porte arrière droite



Baguette latérale droite



Bas de caisse droit



Aile arrière droite



Elargisseur d'aile arrière droit



Arrière

⚠ Pour les petits dommages, encodez le dommage normalement mais ajoutez "ACCEPTABLE" en commentaire et modifiez le prix à 0€ ⚠



Pare-chocs arrière



Plaque d'immatriculation arrière



Capteur de recul



Antibrouillard arrière



Hayon



Porte arrière



Poignée de porte arrière



Caméra de recul



Feu arrière gauche



Feu arrière droit



Lunette Arrière





Vitre de porte arrière



Essui-glace arrière



Feu arrière central



Joint de coffre



Joint de porte arrière



Benne



Gauche

⚠ Pour les petits dommages, encodez le dommage normalement mais ajoutez "ACCEPTABLE" en commentaire et modifiez le prix à 0€ ⚠



Aile avant gauche



Elargisseur d'aile avant gauche



Porte avant gauche



Poignée de porte avant gauche



Rétroviseur gauche



Vitre latérale avant gauche



Joint de porte avant gauche



Porte arrière gauche



Porte coulissante gauche



Poignée de porte arrière gauche



Vitre latérale arrière gauche



Panneau latéral gauche





Joint de porte arrière gauche



Baguette latérale gauche



Bas de caisse gauche



Aile arrière gauche



Elargisseur d'aile arrière gauche



Toit & autres

⚠ Pour les petits dommages, encodez le dommage normalement mais ajoutez "ACCEPTABLE" en commentaire et modifiez le prix à 0€ ⚠



Toit



Antenne



Toit ouvrant



Barres de toit



Trappe à carburant



Élément de carrosserie



Accessoire



Traces de réparations





ROUES

Roues Global

Vis antivol	<input type="checkbox"/>	NON
Douille antivol	<input type="checkbox"/>	
Cache-écrou	<input type="checkbox"/>	
Cache-moyeu	<input type="checkbox"/>	

Roues AVANT

ROUES AVANT - Type de pneu	Toutes saisons
ROUES AVANT - Type de freinage	FREINS À DISQUES
ROUES AVANT - Usure disques	50% restant
ROUES AVANT - Usure plaquettes	50% restant
ROUES AVANT - Taille des jantes	16" (200€)

Roue AVANT GAUCHE



Photo roue avant gauche



Photo mesure usure pneu avant gauche



Mesure usure pneu avant gauche

4MM

⚠ Si le pneu est hors tolérance, mettre *Défaut/Usé/Remplacer* ↓↓↓↓

Prix pneumatique en fonction de la taille de jante (⚠ à modifier manuellement ⚠) : - 15" = 200€ - 16" = 200€ - 17" = 200€ - 18" = 250€ - 19" = 250€ - 20" = 350€ - 21" = 450€ - 22" = 500€ - 23" = 550€

Pneu avant gauche

Jante avant gauche

Enjoliveur avant gauche

Pare-boue avant gauche

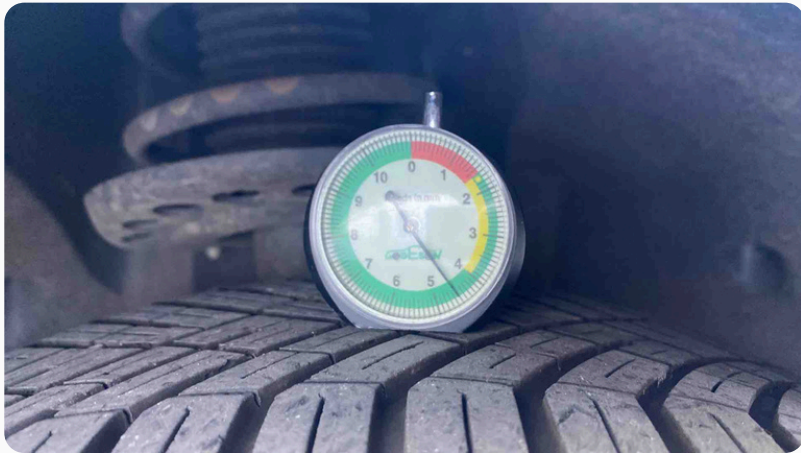
Roue AVANT DROITE



Photo roue avant droite



Photo mesure usure pneu avant droit



Mesure usure pneu avant droit

4MM

⚠ Si le pneu est hors tolérance, mettre *Défaut/Usé/Remplacer* ↓↓↓↓

Prix pneumatique en fonction de la taille de jante (⚠ à modifier manuellement ⚠) : - 15" = 200€ - 16" = 200€ - 17" = 200€ - 18" = 250€ - 19" = 250€ - 20" = 350€ - 21" = 450€ - 22" = 500€ - 23" = 550€

Pneu avant droit

Jante avant droite

Enjoliveur avant droit

Pare-boue avant droit

Roues ARRIERE



ROUES ARRIERE - Type de pneu

Été

ROUES ARRIERE - Type de freinage

FREINS À DISQUES

ROUES ARRIERE - Usure disques

50% restant

ROUES ARRIERE - Usure plaquettes

50% restant

ROUES ARRIERE - Taille des jantes

16" (200€)

Roue ARRIERE DROITE

Photo roue arrière droite

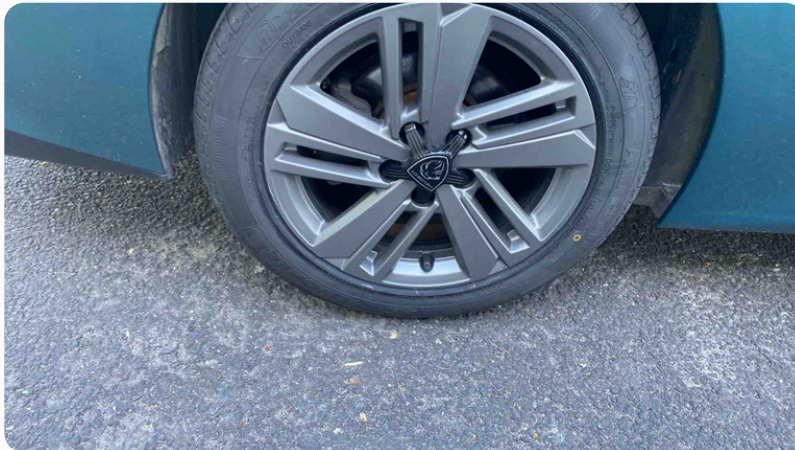


Photo mesure usure pneu arrière droit



Mesure usure pneu arrière droit

4MM



⚠ Si le pneu est hors tolérance, mettre *Défaut/Usé/Remplacer* ↓↓↓↓

Prix pneumatique en fonction de la taille de jante (⚠ à modifier manuellement ⚠) : - 15" = 200€ - 16" = 200€ - 17" = 200€ - 18" = 250€ - 19" = 250€ - 20" = 350€ - 21" = 450€ - 22" = 500€ - 23" = 550€

Pneu arrière droit

Jante arrière droite

Enjoliveur arrière droit

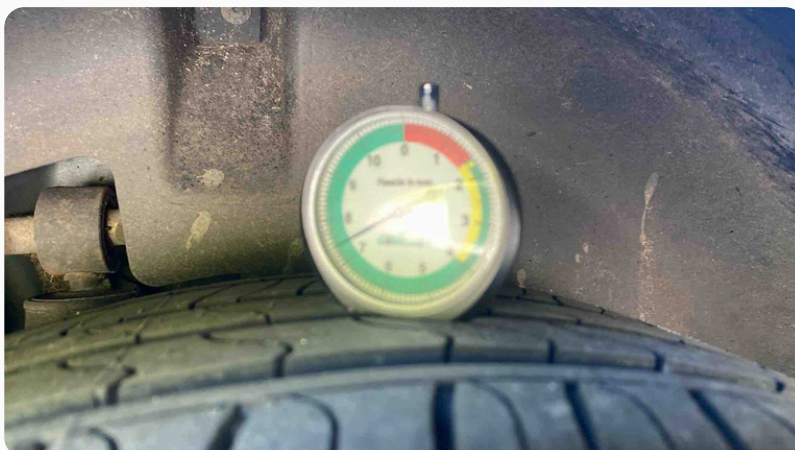
Pare-boue arrière droit

Roue ARRIERE GAUCHE

Photo roue arrière gauche



Photo mesure usure pneu arrière gauche



Mesure usure pneu arrière gauche

4MM



⚠ Si le pneu est hors tolérance, mettre *Défaut/Usé/Remplacer* ↓↓↓



Prix pneumatique en fonction de la taille de jante (⚠ à modifier manuellement ⚠) : - 15" = 200€ - 16" = 200€ - 17" = 200€ - 18" = 250€ - 19" = 250€ - 20" = 350€ - 21" = 450€ - 22" = 500€ - 23" = 550€



Pneu arrière gauche



Jante arrière gauche



Enjoliveur arrière gauche



Pare-boue arrière gauche



Roue de secours

Photo roue de secours



Roue de secours

PRÉSENT

Roue de secours

PRÉSENT

Pneu roue de secours



Réparation roue (compresseur)



Réparation roue (recharge)



Réparation roue (kit complet)



Kit sécurité (gilet + triangle)

ABSENT



INTÉRIEUR

Photos intérieur

Photo volant

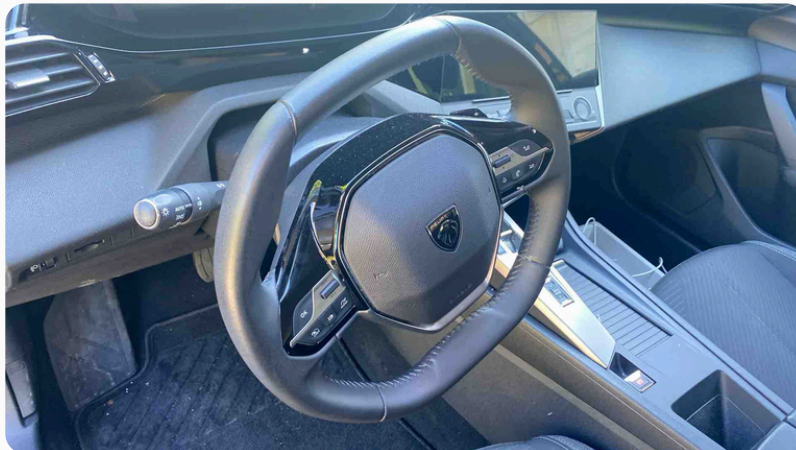


Photo tableau d'instrument

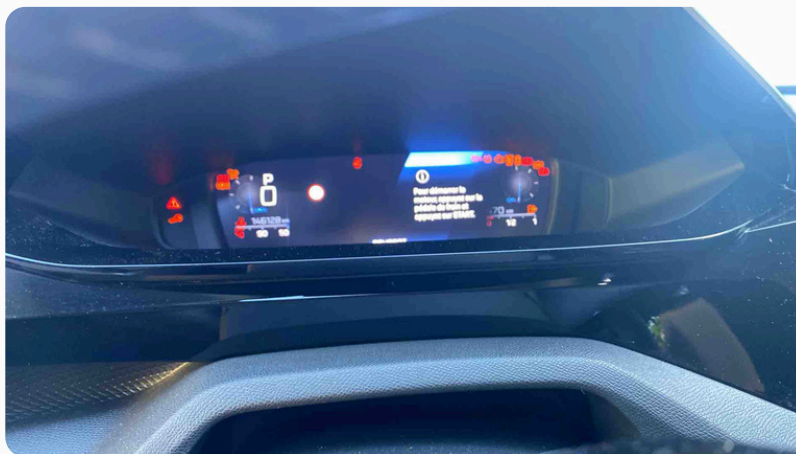




Photo du siège AVG



⚠ Dans le cas des véhicules ayant 2 coffres (véhicules électriques), faire la photo de chacun des 2 coffres ⚠



Photo du coffre



Photo intérieur arrière

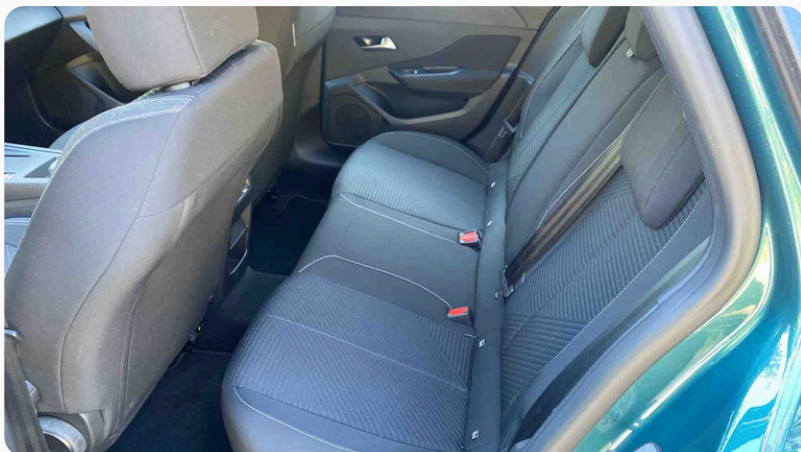




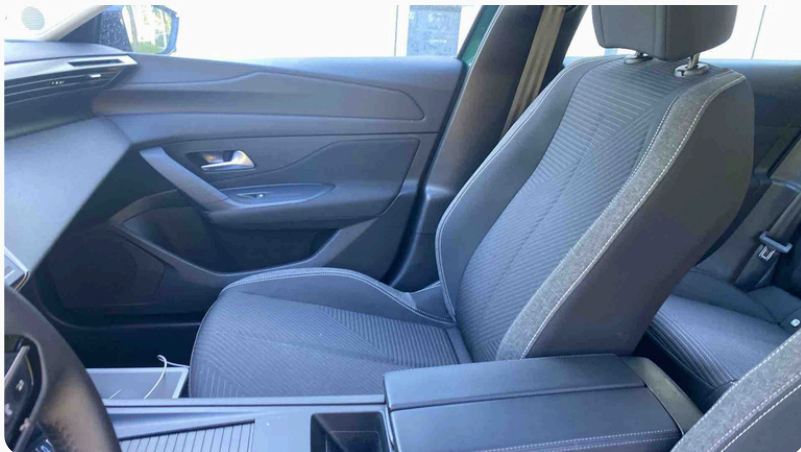
Photo de la planche de bord



Photo de la console centrale



Photo du siège AVD



Intérieur avant

⚠ Si plus de 2 éléments sont sales, noter "HABITACLE / SALE / NETTOYER" plutôt que de noter les éléments individuellement ⚠





Volant	<input type="checkbox"/>
Combiné d'instrument	<input type="checkbox"/>
Rétroiseur central	<input type="checkbox"/>
Siège conducteur	<input type="checkbox"/>
Siège passager	<input type="checkbox"/>
Ceinture	<input type="checkbox"/>
Tapis	<input type="checkbox"/>
Plafonnier	<input type="checkbox"/>
Tableau de bord	<input type="checkbox"/>
Comodo	<input type="checkbox"/>
Ecran central	<input type="checkbox"/>
Boîte à gant	<input type="checkbox"/>
Allume cigare	<input type="checkbox"/>
⚠ Si plus de 2 éléments sont sales, noter "HABITACLE / SALE / NETTOYER" plutôt que de noter les éléments individuellement ⚠	<input type="checkbox"/>
Habitacle	<input type="checkbox"/>
Élément d'habitacle	<input type="checkbox"/>

Intérieur arrière

Ceinture	<input type="checkbox"/>
Moquette	<input type="checkbox"/>
Toile de pavillon	<input type="checkbox"/>



Plancher de coffre

Caisse arrière

Panneau arrière

Banquette arrière

Coffre

Coffre

Cache-bagage

Plage arrière

Véhicule électrique ou hybride rechargeable

NON

⚠ ATTENTION, pour les câbles de recharge, bien vérifier ce qui est fourni de base dans la fiche mission pour facturer en fonction
⚠

Câble de recharge

Nombre de câbles de recharge domestique

Nombre de câbles de recharge rapide

Photo des câbles de recharge



EQUIPEMENTS

Moteur

Photo compartiment moteur



Niveau d'huile

BON

Niveau liquide de refroidissement

BON

Niveau liquide de frein

BON

Etat de la courroie d'accessoires

BON

Insonorisant capot moteur



Essai stationnement

Tableau de bord (voyants)

Climatisation

ÉQUIPÉ ET FONCTIONNEL

Lave glace fonctionnel

FONCTIONNEL

Radar/caméra de recul

ÉQUIPÉ ET FONCTIONNEL