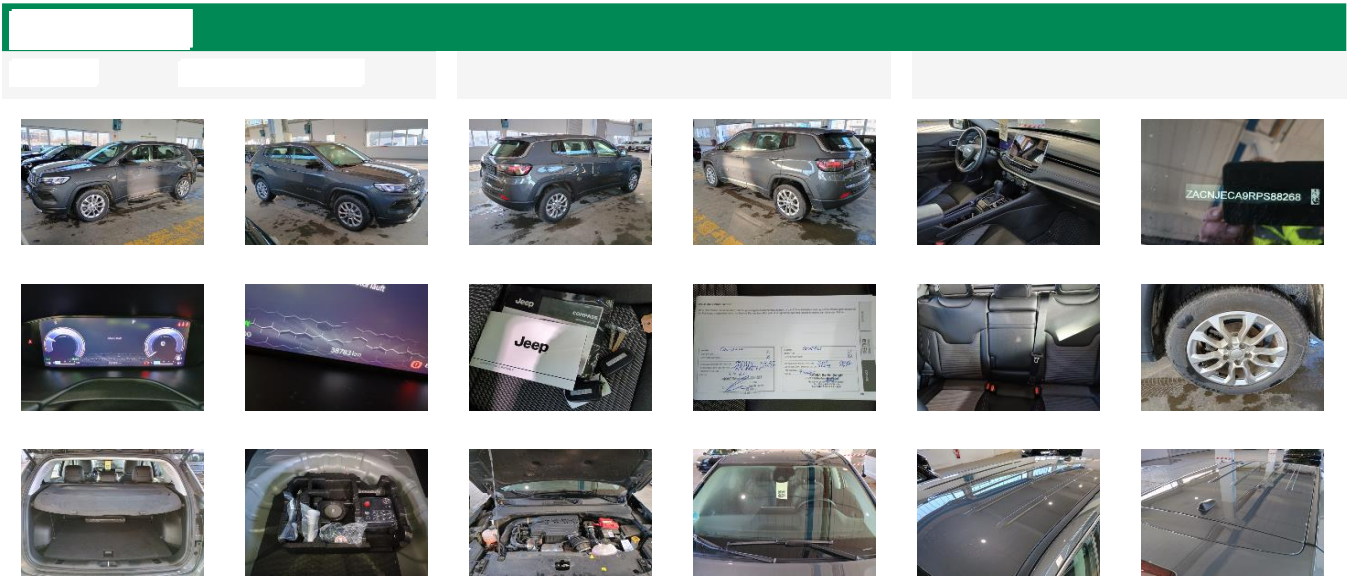


Fahrzeugdetails

Fahrgestell-Nr.	ZACNJECA9 RPS88268	Erstzulassung	28.06.2024	Außenfarbe	Unbekannt
Hersteller	JEEP	Kennzeichen		Laufleistung	38 783 km
Modell	COMPASS 1.5I GSE T4 48V e-Hybrid Altitud	Fahrzeugzustand	Beschädigtes Fahrzeug		
Vorschaden vorhanden	Unbekannt	Höhe Vorschaden netto	-	Vorschaden kommentar	



Lose Teile

Nothilfekit Reserverad	✓
Bordwerkzeug	✓
Hutablage	✓
Antenne	✗

Fahrzeugdokumente / Schlüssel

Betriebsanleitung	✓
Serviceheft	✓
Bordmappe komplett	✓
Ersatzschlüssel	✓
Schlüssel	✓
Schlüssel mit Fernbedienung	✓
Inspektion	✓

Reifen




Goodyear 215/60/17 V Ganzjahresreifen 7.0 mm

Goodyear 215/60/17 V Ganzjahresreifen 7.0 mm

Goodyear 215/60/17 V Ganzjahresreifen 7.0 mm

Goodyear 215/60/17 V Ganzjahresreifen 7.0 mm

Außenschäden

1		Bauteil	Antenne	Reparaturzeit	0,10	Teilekosten	19,70€
		Position	-	Reparaturkosten	7,00€	Nettokosten	26,70€
		Beschreibung	Fehlt	Lackierungszeit	-		
		Anmerkungen	-	Lackierungskosten	-		
			-	Pauschale	-		

2	Bauteil	Stoßfänger	Reparaturzeit	-	Teilekosten	-	
	Position	Vorne	Reparaturkosten	-	Nettokosten	-	
	Beschreibung	Gebraucht	Lackierungszeit	-			
	Anmerkungen		- Lackierungskosten	-			
			Pauschale	-			
3	Bauteil	Motorhaube	Reparaturzeit	-	Teilekosten	-	
	Position	Vorne	Reparaturkosten	-	Nettokosten	-	
	Beschreibung	Gebraucht	Lackierungszeit	-			
	Anmerkungen		- Lackierungskosten	-			
			Pauschale	-			
4	Bauteil	Windschutzscheibe	Reparaturzeit	-	Teilekosten	-	
	Position	Vorne	Reparaturkosten	-	Nettokosten	-	
	Beschreibung	Gebraucht	Lackierungszeit	-			
	Anmerkungen		- Lackierungskosten	-			
			Pauschale	-			
5		Bauteil	Geräuschdämmung Motorhaube	Reparaturzeit	0,20	Teilekosten	74,68€
		Position	Vorne	Reparaturkosten	14,00€	Nettokosten	88,68€
		Beschreibung	Gebrochen	Lackierungszeit	-		
		Anmerkungen		- Lackierungskosten	-		
			Pauschale	-			

G