

# PEUGEOT 308 SW

## Information véhicule

Marque:	<b>PEUGEOT</b>	Plaque d'immatriculation:	
Boîte de vitesses:	<b>MAN 6 VIT</b>	Couleur de la carrosserie:	
Modèle:	<b>308 SW</b>	NIV:	<b>VF3LCYHYPKS426974</b>
Type de carburant:	<b>Diesel</b>	Puissance:	<b>75 kW</b>
Version:	<b>308(2) FL BK BD100 ACTBUS</b>	Première immatriculation	<b>22/11/2019</b>
Kilométrage:	<b>127745 km</b>	Nombre de portes:	

## Résumé des dommages

Arrière	①
Avant	①
Droite	③
Gauche	③
Intérieur	②
Roues	④
Toit & autres	①

## Photos commerciales





### Options selon l'inspecteur

Aucune Information trouvé

### Dommmages

**Aile ARD**  
Griffe(s)  
Peindre  
Droite



**Bas de caisse ext G**  
Bosse(s)  
LI - Réparer et peindre (complet)  
Gauche



**Clef de contact TC**

Manque  
Réparer/rempl. (montant forfaitaire)  
Intérieur



**Intérieur**

Sale  
Nettoyer  
Intérieur



**Jante alum. AVD**

Griffe(s)  
Réparer/rempl. (montant forfaitaire)  
Roues



**Jante alum. AVG**

Griffe(s)  
Acceptable  
Roues



**Pare-chocs AR**

Griffe(s)  
Peindre  
Arrière



**Pare-chocs AV**

Griffe(s)  
Peindre  
Avant



**Pavillon (Break)**

Bosse(s) et griffe(s)  
LI - Réparer et peindre (complet)  
Toit & autres



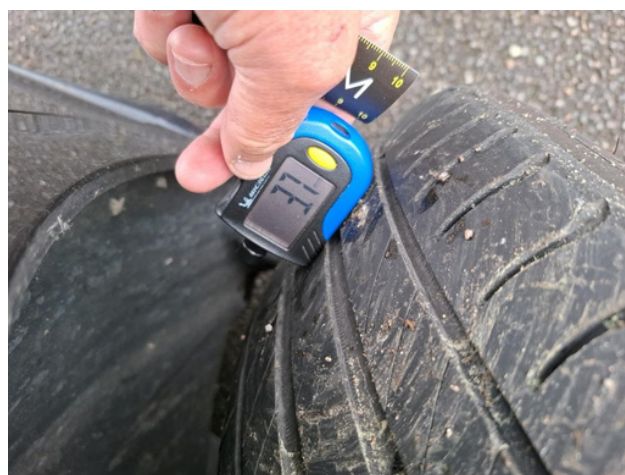
**Pneu AVD**

Hors tolérance  
E - Remplacer  
Roues



**Pneu AVG**

Hors tolérance  
E - Remplacer  
Roues



**Porte ARD**

Bosse(s) et griffe(s)

LI - Réparer et peindre (complet)

Droite



**Porte ARG**

Griffe(s)

Acceptable

Gauche



**Porte AVD**

Griffe(s)

Peindre

Droite



**Porte AVG**

Griffe(s)

Peindre

Gauche



## Pneus

### Avant Gauche

Eté

205/55/16/91/V

Michelin

3,7 mm

### Avant Droite

Eté

205/55/16/91/V

Michelin

3,3 mm

### Arrière Gauche

Eté

205/55/16/91/V

Michelin

4,8 mm

### Arrière Droite

Eté

205/55/16/91/V

Michelin

4,3 mm

## Contrôles

Cache bagages	<b>Oui</b> Catégorie	<b>Vehicule particulier</b>
Certificat immatriculation (original)	<b>Non</b> Certificat immatriculation (original)	<b>N/A</b>
Cric	<b>Oui</b> Galette	<b>Oui</b>
Manuel d'utilisation	<b>Oui</b> Moteur fonctionnant	<b>Oui</b>
Nature de peinture	<b>Metallisé</b> Nbre clés télécommandes	<b>1</b>
Nbre clés total	<b>1</b> Nbre sièges	<b>5</b>
Niveau carburant	<b>75</b> Nombre appuis-têtes	<b>5</b>
Roue de secours	<b>P/A</b> Type de jantes (montées)	<b>Aluminium</b>

## Détails du NIV

6 Airbags (frontaux, latéraux AV et rideaux)	Accoudoir central AV avec rangement	Aide au démarrage en pente
Aide au stationnement AR	Aide au stationnement AV	Air conditionné automatique bi-zone
Allumage diurne des feux AR	Avertisseur de temps de conduite	Banquette AR rabattable 1/3 - 2/3 (avec modularité "Magic Flat")
Béquet AR couleur caisse	Calandre avec jonc périphérique chromé et ailettes Noires,Ceintures de sécurité AR 3 points avec limiteur d'effort intégrant le lion PEUGEOT	
Ceintures de sécurité AV à enrouleur pyrotechnique	Combiné tête haute, 2 cadrans, matrice blanche, matrice couleur 3.5	Contrôle dynamique de stabilité ESP avec antipatinage électronique ASR
Détection de sous-gonflage indirecte	Ecran Tactile capacitif 9,7", radio, Bluetooth, USB, 6HP	Feux AR à LED
Fixations ISOFIX aux places latérales AR	Fonction "Mirror Screen"	Garnissage Tissu MECO Mistral
Jantes alliage 16" QUARTZ	Kit anti-crevaison	Lève-vitres AV et AR électriques avec antipincement
Miroirs de courtoisie éclairés	Pack Confort	Pack Look extérieur
Pack Rétrovision	Pack Safety	Pack Visibilité
Peinture métallisée Dark Blue	Peinture opaque Gris Hurricane	Peugeot Connect
PEUGEOT i-Cockpit avec combiné tête haute	Poches aumonières au dos des sièges AV	Pommeau de levier de vitesses et de frein à main en cuir
Prise 12V AV	Prise USB (dans la zone connectique)	Projecteurs antibrouillard halogènes
Projecteurs elliptiques halogenes avec feux diurne intégré	Rangement dans le coffre, spécifique pour triangle de pré-Réglage en hauteur du siège conducteur (mécanique) signalisation et trousse de secours	
Réglage en hauteur du siège passager (mécanique)	Réglage lombaire du siège conducteur (mécanique)	Régulateur et limiteur de vitesse
Roue de secours Galette	Sécurité enfants électrique des vitres AR	Verrouillage centralisé des portes avec plip
Volant réglable en hauteur et en profondeur	Volant Sport Cuir pleine fleur avec commandes sur volant	

**Informations sur le contenu et la portée du rapport d'inspection :**

L'évaluation est basée sur les normes de vente spécifiées par le client.

Les dommages d'utilisation acceptables selon les normes de vente ne sont pas toujours documentés dans ce rapport d'état.

Les méthodes de réparation spécifiées et/ou les temps de réparation qui en résultent ont été déterminés en tenant compte des méthodes de réparation industrielles modernes.

Le revendeur doit évaluer les coûts de réparation individuels.

L'inspection a été effectuée sans démontage. Macadam ne peut être tenu responsable de toute information manquante. Pour plus d'informations, veuillez contacter le vendeur.